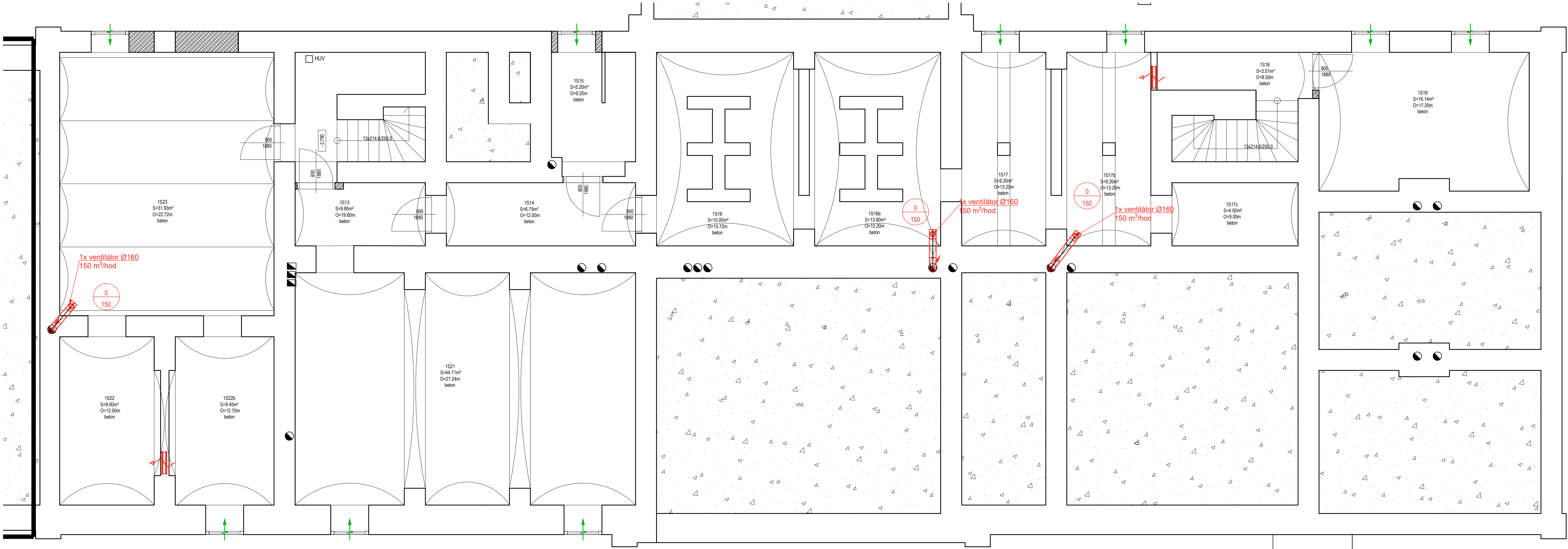


PŮDORYS 1PP- Vzduchotechnika, Chlazení
M1:50



- Legenda vzduchotechnika
- VZT SPIRO potrubí s popisem dimenze a ventilátorem, kde trojúhelník značí směr proudění vzduchu
 - Nucený přívod vzduchu (m³/h)
Nucený odtah vzduchu (m³/h)
 - Digesto s vývodem na odtah
 - Manuálně regulovatelný, zateplený tubus s vyjímatelným filtrem, z exteriéru musí mít jeho zakončení stejnou barvu, jako má v daném místě fasáda.
 - Stoupačky - svislé VZT potrubí a jeho směr z daného patra
 - Talifový ventil napojený na flexi hadici

aprea

±0,000 = 371,230 m.n.m.

generální dodavatel projektu
Apra s. r.o.
sídlo firmy: Ocelářská 35/1354; 190 00 Praha 9; kancelář: Na Švihance 1/1476, 120 00, Praha 2
IČO: 272 45 918; DIČ: CZ27245918

tel.: +420 277 004 100
e-mail: apra@aprea.cz
web: www.aprea.cz

stavby SPRÁVA ŽELEZNIC STÁTNÍ ORGANIZACE, Dílčedná 1003/7, Nové Město (Praha 1), 110 00 Praha IČO: 70994234, datová schránka: uocchjm akce Rekonstrukce výpravní budovy v žst Písek Hlavní nádraží č.p. 308, 397 01 Písek – Budějovické Předměstí parcelní číslo: st. 789, st. 1930, st. 1588, 1067/1, 2691/1 Katastrální území: Písek (720755)		autor Ing. Petr Legner Ing. arch. Lukáš Štíleský	
výkres PŮDORYS 1PP- Vzduchotechnika, Chlazení		zodpovědný projektant Ing. Petr Legner HP Ing. arch. Lukáš Štíleský vypracoval Ing. Radoslav Štěpánek	
mřítko 1:50	dokumentace část E.2.8	paré	číslo výkresu 01
datum 6/2020	dokumentace stupeň PDPS		
formát A2+			

TENTO DOKUMENT JE DUŠEVNÍM VLASTNICTVÍM AUTORA. DLE ÚSTĚJNÝCH OBČANSKÝCH ZÁKONŮ AUTORA POUŽÍ KOPÍROVÁNÍ A PŘEDÁNÍ TŘETÍM OSOBÁM JE ZAKÁZÁNO.